

# División Energía



**BARRYFLEX RV-K 0.6/1KV**



**AFIRENAS X RZ1-K  
0.6/1KV**



**AFIRENAS L H07Z1-K  
450/750V**



**Stock permanente en Afirenas de Halógeno.**

**THHN con UL**



## Cemento Conductivo GEM25

El material de refuerzo de tierra debe ser permanente, no debe requerir mantenimiento (no debe necesitar recargarse con sales ni sustancias químicas que puedan ser corrosivas) y debe conservar su resistencia a tierra con el paso del tiempo. Debe instalarse firmemente y no disolverse, descomponerse ni por ningún motivo contaminar el suelo o la capa freática de la localidad. El material de refuerzo de tierra debe instalarse como lechada. No debe depender de la presencia continua de agua para mantener su conductividad. La resistividad del material curado no debe superar los 20 ohm-cm.



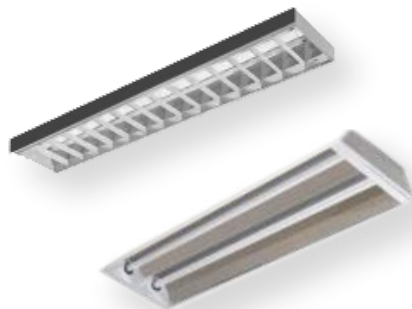
## Varillas para tierra Copperweld

La varilla de tierra es el electrodo más utilizado. ERICO® es el mayor fabricante a nivel mundial de varillas de tierra y ofrece una línea completa de varillas y accesorios para cumplir con cualquier necesidad del cliente. La varilla está constituida por un núcleo de acero y un recubrimiento de cobre aplicado mediante un proceso electrolítico garantizando así un enlace en la interfase a nivel molecular proveyendo un buen desempeño de la misma durante su vida útil.



## Luminaria T5, T8, T10, T12

Superposición.  
Empotrados.



## Reactores

Vapor de mercurio y de sodio  
Encendedor metálico y de sodio  
Reactor inversor electrónico  
Partida rápida  
Convencionales  
THED

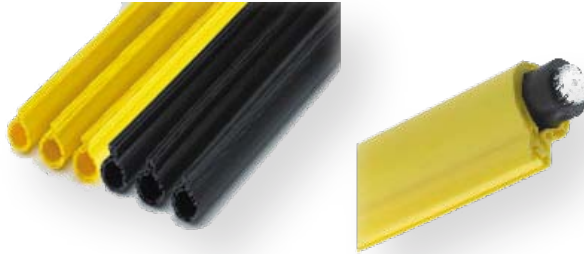


## LED

Luces LED.  
Driver corriente constante.



## Cubierta de cable aislado



---

Normalmente se remueven arboles que ponen en peligro la seguridad y servicio eléctrico. Pero este producto contiene un libre corte para no tener que perjudicar a los árboles.

Para la supervivencia de los árboles, se corta el árbol de tal manera que tenga una durabilidad de 20 años y ya no se podan por completo.

Designado para una fácil instalación. La seguridad fue considerada con ingeniería eléctrica incluyendo un campo eléctrico de 2 m. de longitud por pieza.

Preserva la belleza natural de arboles de ciudad y campo. También atenúa el calor y purifica el CO2.

## Alumbrado Público

Una completa línea de productos para aplicación en obras públicas en áreas abiertas y vías públicas, desarrollados con materiales de alta calidad y resistencia y con la más moderna tecnología de iluminación.

Lámparas a vapor de sodio con forma ovoide / tubular.

Lámparas a vapor metálico con forma ovoide / tubular.

